

# Découvres-en plus sur le Louvre en t'amusant !

Réponds aux questions suivantes pour en savoir plus sur le Louvre!

1. Le Louvre fait 240 000 m<sup>2</sup>. Combien de temps faut-il pour en faire le tour ?

- A: 8 heures
- B: 1 semaine
- C: 74 jours

Réponse : C, à raison de 8h par jours et 1 min devant chaque oeuvre.

2. Le Louvre se partage en 3 ailes. Quelles sont leurs noms ?

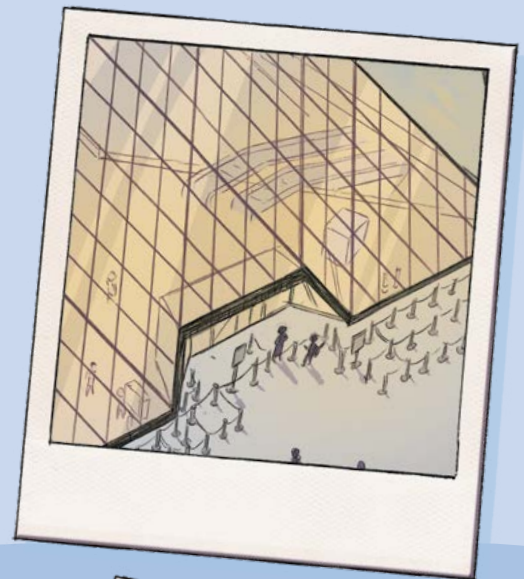
- A: Donatello, Michelangelo et Léonardo
- B: Sully, Richelieu et Denon
- C: Riri, Fifi et Loulou

Réponse : B, respectivement un duc, un cardinal et un directeur du musée.

3. Milo parle du plus grand tableau du musée. Quelle taille fait « Les noces de Cana » de Véronèse ?

- A: 50 m<sup>2</sup>
- B: 60 m<sup>2</sup>
- C: 67 m<sup>2</sup>

Réponse : C, juste devant « Le Sacre de Napoléon » de la réponse B.



## Le savais-tu ?

• **Le Louvre**, c'est 14,5 km de salles et de couloirs, 2410 fenêtres, 3000 serrures, 10 000 marches, 70 ascenseurs et 9 millions de visiteurs par an.

• **La pyramide** est la troisième oeuvre du Louvre la plus appréciée après La Joconde et la Vénus de Milo.

• **On trouve des quantités de souris au Louvre**, mais elles sont dans les études de Delacroix, les statues grecques, les fresques égyptiennes...

• **Un palindrome** est un mot ou une phrase que l'on peut lire dans les deux sens. Notre petite souris entre dans la composition de celui-ci : « Esope reste ici et se repose. »

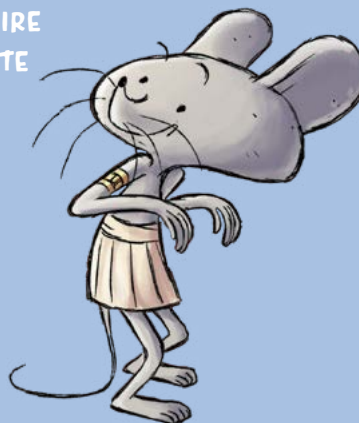


## Mot mêlés!

Aide Milo à retrouver les 8 mots perdus dans cette grille!

R	X	Ç	N	H	E	I	H	E	N	P	E
F	D	D	V	E	Z	T	I	S	O	H	K
Y	E	Q	Z	K	P	T	S	O	I	O	C
U	M	T	Y	W	R	B	T	U	S	T	Ç
J	U	E	S	Ç	L	X	O	R	S	O	Z
W	S	R	Z	I	I	H	I	I	A	G	M
L	E	V	I	K	T	Ç	R	S	P	R	Y
J	E	U	D	F	X	R	E	A	L	A	Q
U	R	O	O	Y	I	S	A	T	H	P	Y
K	G	L	B	S	A	Q	Y	L	D	H	T
F	Q	G	C	S	Y	W	A	G	A	I	R
B	B	N	L	S	Q	P	T	W	F	E	A

- LOUVRE
- ART
- SOURIS
- PASSION
- PHOTOGRAPHIE
- MUSÉE
- HISTOIRE
- ARTISTE



## Coloriage!

Redonne des couleurs à nos souris!

